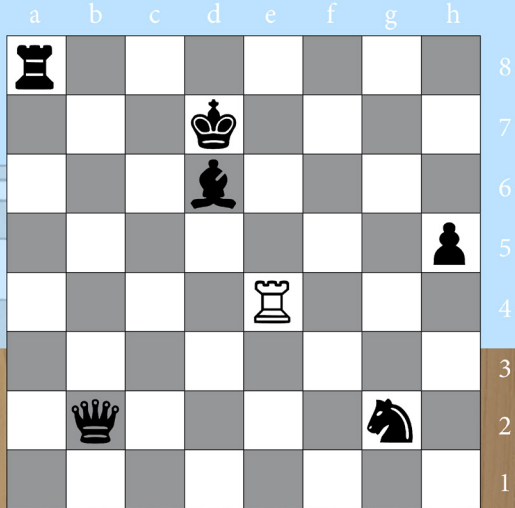


Dans chaque diagramme, entoure la case de départ et mets une croix dans la case d'arrivée.

Ces fiches d'exercices sont disponibles gratuitement sur didople.fr et se rapportent à la méthode d'apprentissage des "Minidocs Échecs".

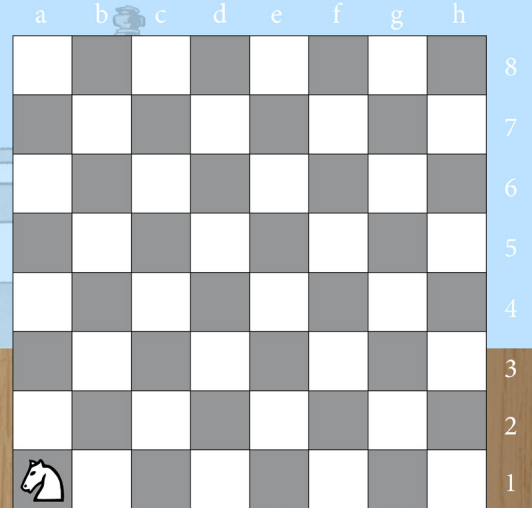
NIVEAU 1
EXERCICE 1

Indique la seule case sur laquelle la Tour peut se rendre sans se faire capturer.



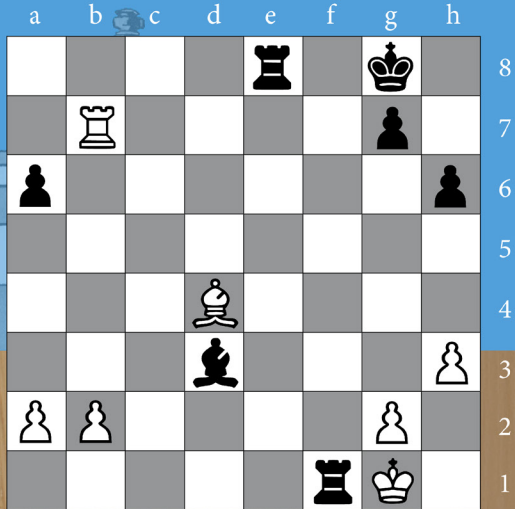
NIVEAU 1
EXERCICE 2

Trace un chemin qui permet au Cavalier d'aller en h8.



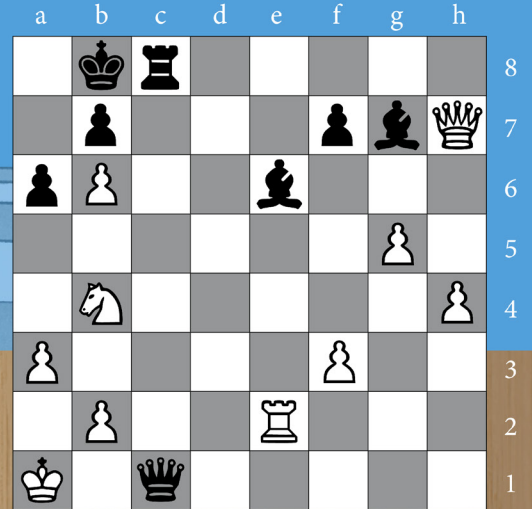
NIVEAU 2
EXERCICE 3

Attention, le Roi blanc est en échec. Trouve une solution pour enlever l'échec !



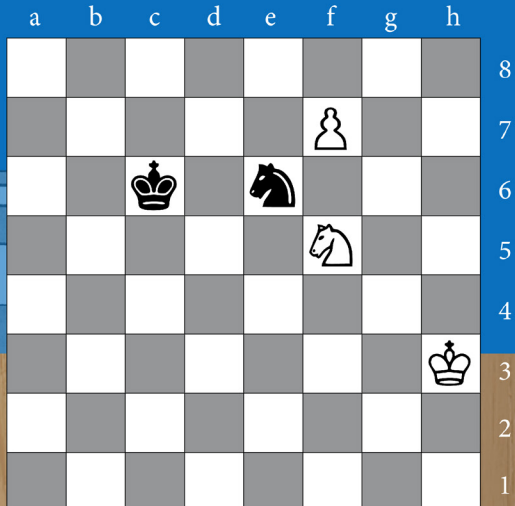
NIVEAU 2
EXERCICE 4

Attention, le Roi blanc est en échec. Trouve une solution pour enlever l'échec !



NIVEAU 3
EXERCICE 5

Une petite astuce pour promouvoir le pion. Tu as les Blancs.



NIVEAU 3
EXERCICE 6

Les Noirs sont tombés dans un piège d'ouverture. Comment jouer les Blancs pour avoir un avantage matériel décisif ?

